



NO. 3: EINSTIEG MIT SCHÜLERINTERESSEN (JG 8)

Migration und Integration

Unser neues Thema ist „Migration und Integration“, das allererste, was ich von euch wissen möchte, ist, was wollt ihr über das Thema wissen. Was interessiert euch daran? Ihr dürft Fragen stellen und damit könnt ihr einen Zeitverlauf geben, dem ganzen Vorhaben.

1

Das wird am Ende da stehen, wenn ich eure Fragen oder ihr eure Fragen selber beantwortet habt.

Lukas, fang mal an.

2

3

Was ist Migration und Integration?

P

Migration und Integration

– Was ist Migration und Integration?


Okay. Ich schreibe hier mit. Niklas, was hast du noch für eine Frage?

4

5








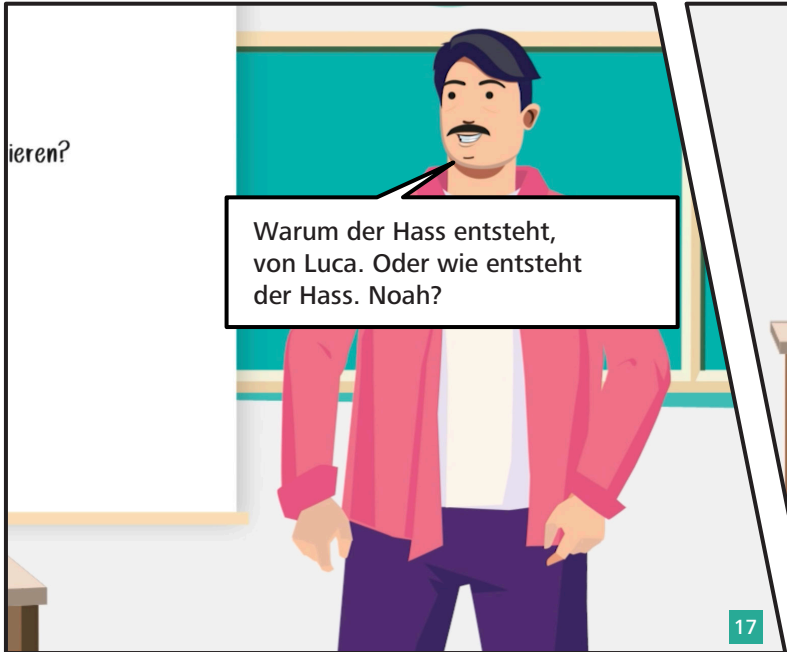
Warum haben so viele Leute Vorurteile?

15




Und warum der Hass entsteht.

16



Warum der Hass entsteht, von Luca. Oder wie entsteht der Hass. Noah?

17



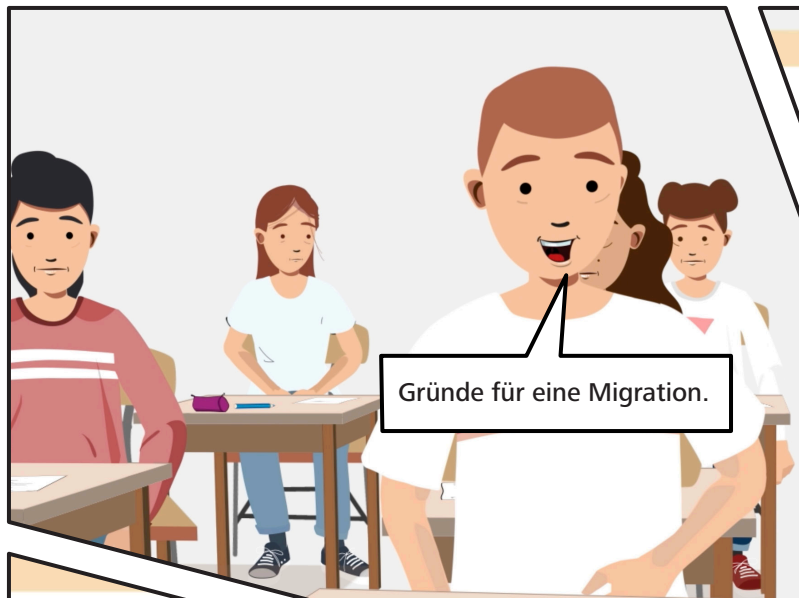
Also die Frage von Luca nur umgekehrt: Warum Ausländer oft Hass entwickeln?

18



Ja. Finn.

19

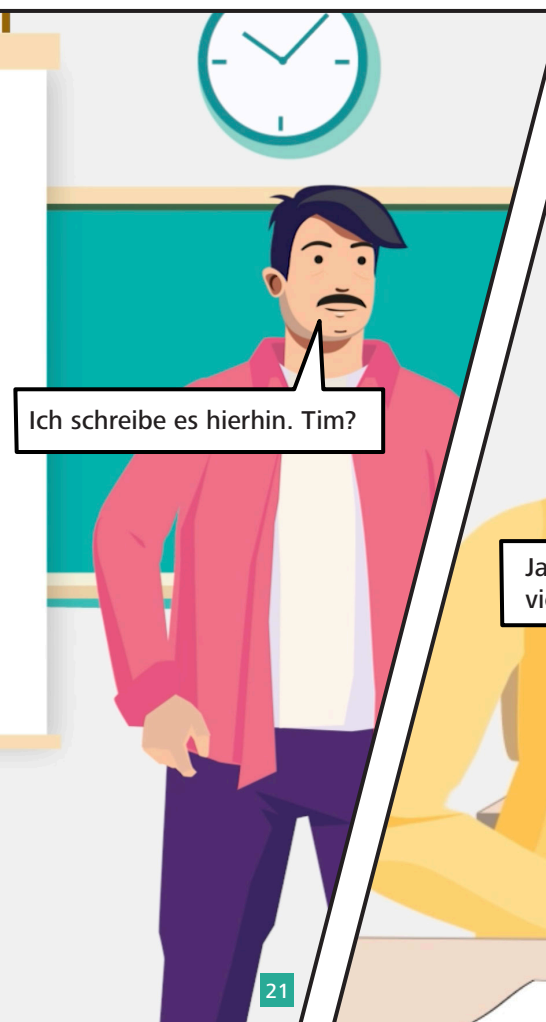


Gründe für eine Migration.

Integration

Integration?
Ich nicht integrieren?

20



Ich schreibe es hierhin. Tim?

21



Ja, wodurch Vorurteile
vielleicht entstehen.

22



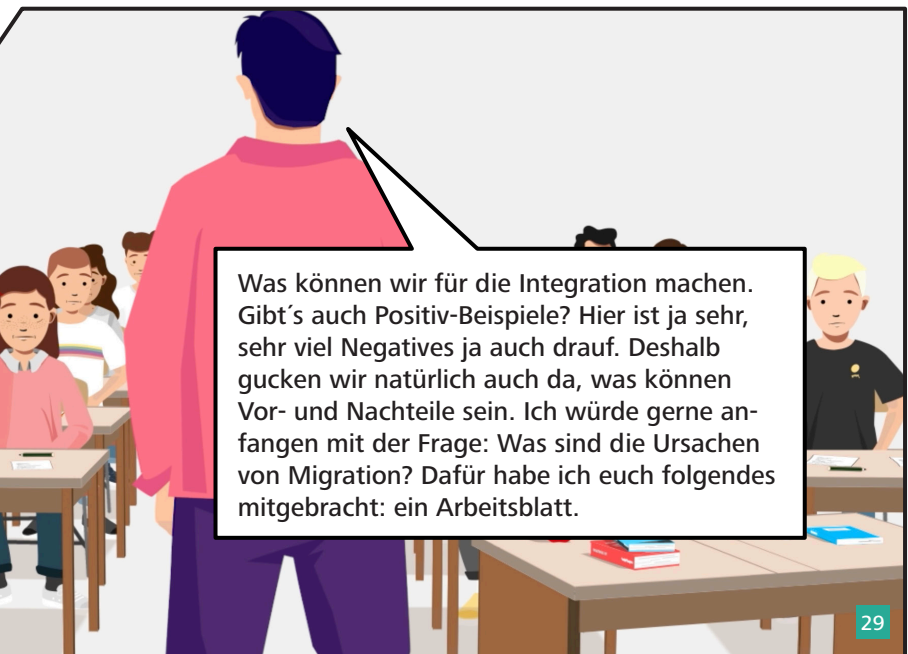
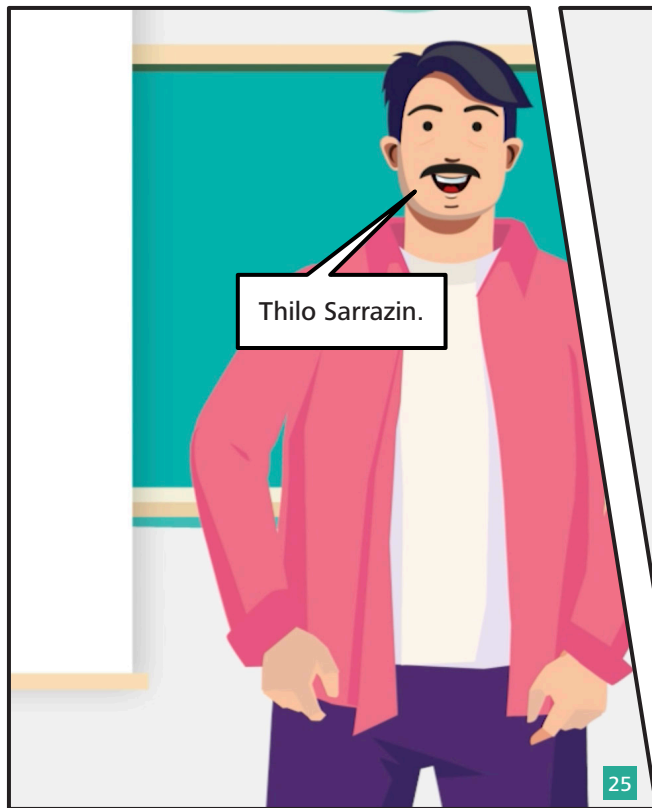
Ja, wodurch entstehen Vorurteile? Niklas?

23



Ja, das ist jetzt keine Frage, die man da auf-
schreiben könnte. Aber jemand... ich weiß nicht
mehr genau, wer das war, aber irgendjemand,
eine berühmte Person oder ein Politiker, hat
doch ein Buch über Integration geschrieben.

24



KONZEPT

Konsortialführung und Koordination

Projektleitung Standort Wuppertal

Projektleitung Standort Duisburg-Essen

Koordination

Wissenschaftliche Mitarbeit

Unterstützung und Beratung

Studentische und wissenschaftliche Hilfskräfte

JProf. Dr. Dorothee Gronostay
Technische Universität Dortmund

Vertr.-Prof. Dr. Katrin Hahn-Laudenberg
Bergische Universität Wuppertal

Prof. Dr. Sabine Manzel
Universität Duisburg-Essen

Dr. Jutta Teuwsen

Simon Filler
Frederik Heyen
Marcus Kindlinger

AR Dr. Kerstin Westerfeld

Korcan Yeşil
Sophie Jakob-Elshoff
Katharina Militzer
Marc Moesch
Niklas Sieger

PRODUKTION

Produktion

Design

Niklas Hlawatsch

Etienne Heinrich
Benjamin Zurek
Jonas Röck
Johanna Pfeffer

DISCLAIMER

Die Comics von LArS.nrw orientieren sich an realen Szenen sozialwissenschaftlichen Unterrichts. Die Charakterdesigns entstanden unabhängig von der realen Vorlage. Ähnlichkeiten zu realen Personen sind rein zufällig. Die Zusammensetzung der Schülerschaft im Comic ist nicht repräsentativ für Schulen der Bundesrepublik Deutschland.

LARS.NRW

Lernen mit Animationsfilm realer Szenen sozialwissenschaftlicher Unterrichtsfächer: ein digitales Lehr- und Lernangebot zur Professionalisierung angehender Lehrkräfte

Dieses Comic stellt eine Eingangsszene mit Schüler*inneninteressen in einer achten Jahrgangsstufe eines Gymnasiums dar. Im Projekt LArS.nrw hat ein hochschulübergreifendes Team von Fachdidaktiker/-innen weitere Comics, Animationsfilme sowie umfangreiche Lehr-/Lernmaterialien für den Einsatz in der Lehrerbildung entwickelt. Alle Materialien stehen frei zugänglich auf ORCA.nrw

Dieses Comic ist lizenziert unter Creative Commons – Attribution-Share-Alike 4.0 International (CC BY-SA 4.0) Ausgenommen von der Lizenz sind die verwendeten Logos.



Bei Verwendung bitte wie folgt angeben:
„No. 3: Einstieg mit Schüler*inneninteressen (Jg. 8)“ BY LArS.nrw